



Фото 1. Многочисленные следы застоя атмосферных вод, провалов стяжки.



Фото 2. Негерметичное примыкание рулонного ковра к парапету, разрыв ковра, отсутствие защитного фартука, деформированы стальные детали крепления фартуков к парапету.



Фото 3. Поросли мха, негерметичное примыкание рулонного ковра к стене здания в осях 3/Е-И.



Фото 4. Протертости рулонного ковра.



Фото 5. Разрыв, следы ремонта рулонного ковра.



Фото 6. Зонт вентиля деформирован, выпуск шахты выведен на 0,13м за пределы кровли.



Фото 7. Отсутствуют защитные колпаки над отдельными вентиляционными установками.



Фото 8. Отсутствуют стальные защитные фартуки, деформированы стальные детали крепления фартуков к парапетам.



Фото 9. Сильно деформированы стальные защитные фартуки.



Фото 10. Разрушение рулонного ковра в карнизной части.



Фото 11. Морозное разрушение защитного слоя бетона карнизных плит.

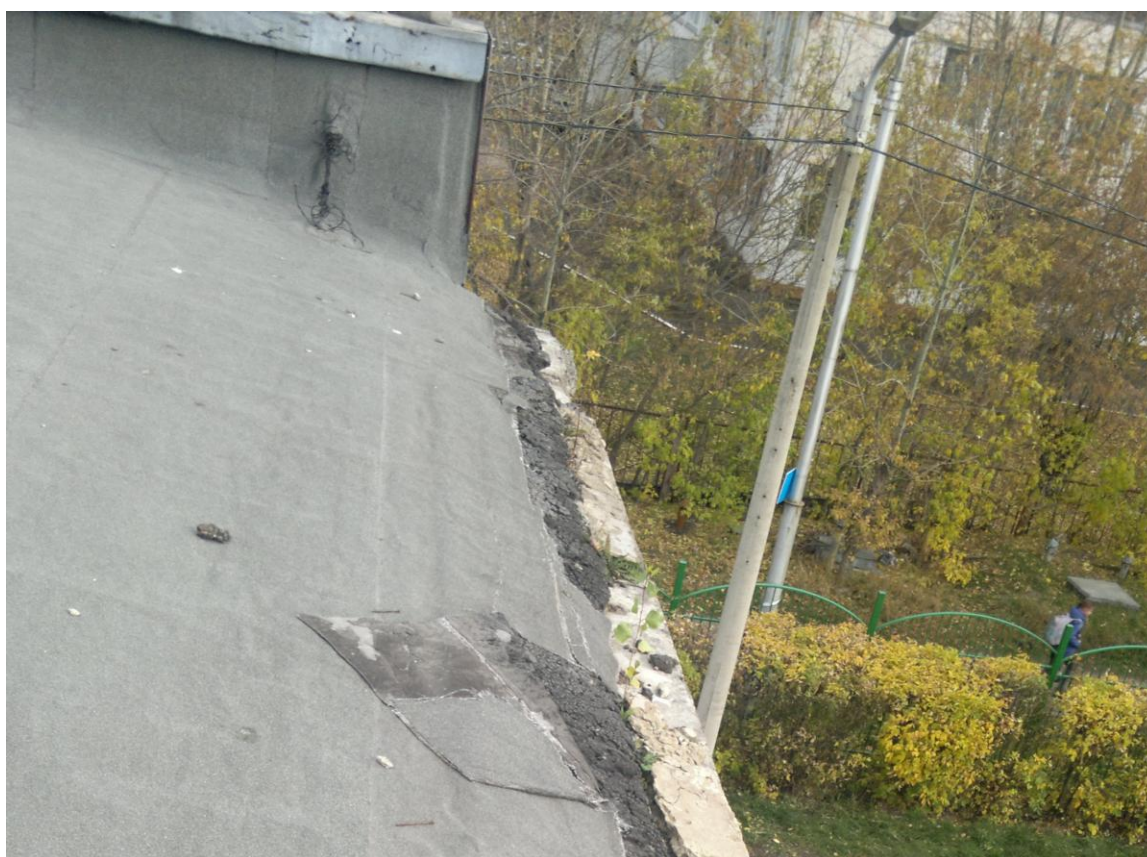


Фото 12. Отсутствие стальных защитных фартуков карниза.



Фото 13. Вскрытие кровли здания.



Фото 14. Вскрытие кровли здания.



Фото 15. Полное разрушение рулонного ковра кровли козырька по оси 1.



Фото 16. Разрушение защитного слоя бетона козырька по оси 1.



Фото 17. сколы, трещины, значительный физический износ волнистых асбестоцементных листов кровли козырька по оси Е.