

Фотоматериалы

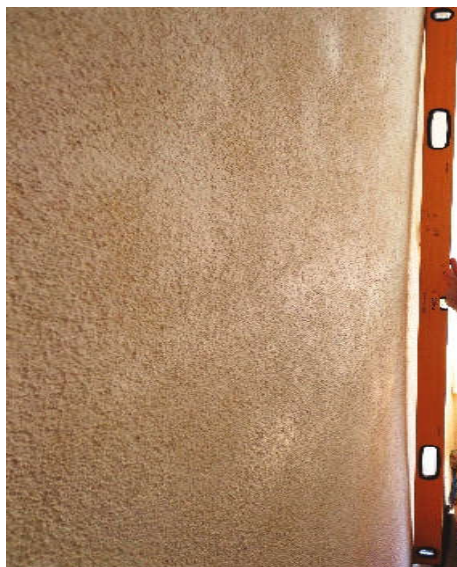


Фото 1. №209 Зазор между контрольной рейкой и проверяемой поверхностью стены -20 мм



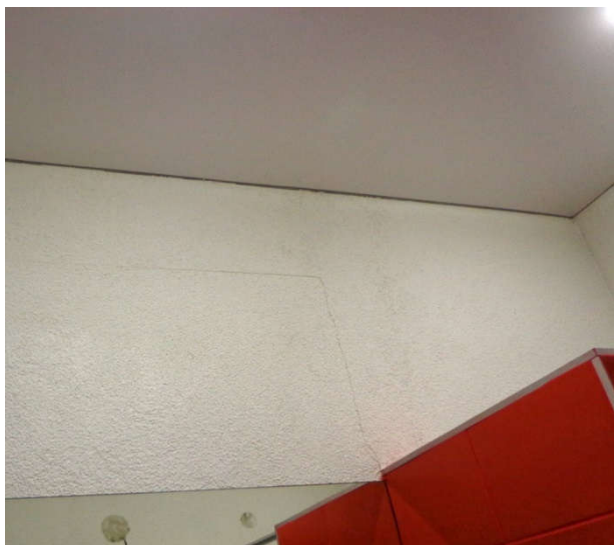
№ 212



№209



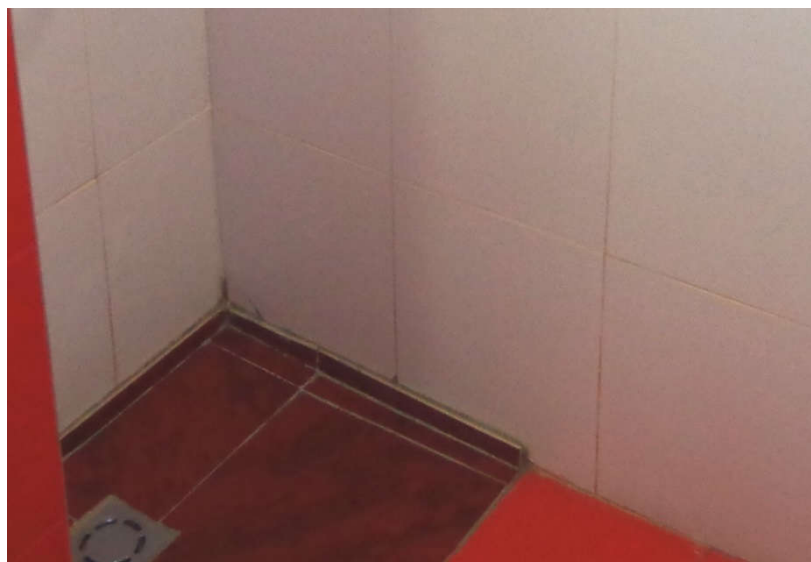
№312 отклонение поверхности стен



№312



№312 некачественная штукатурка



№312

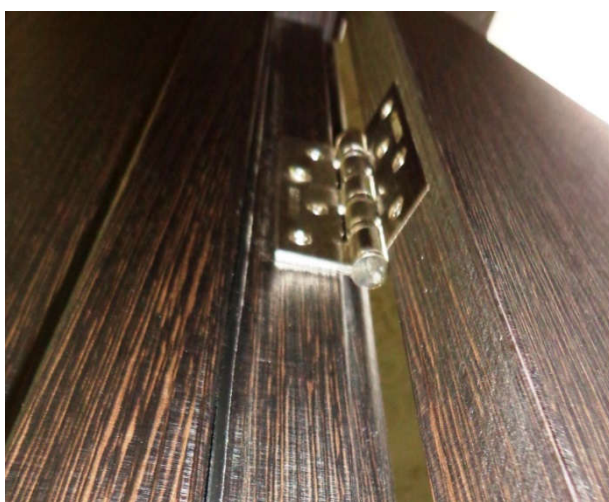


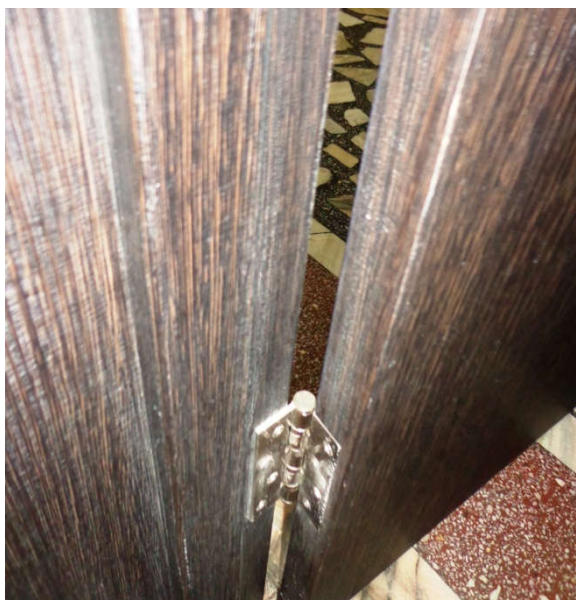
№228 монтажная пена под наличником дверного блока



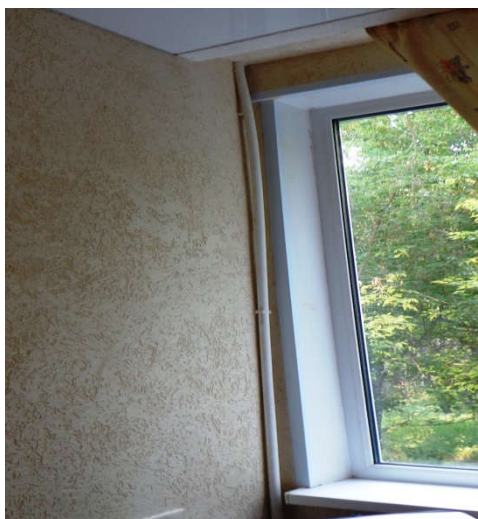


№328





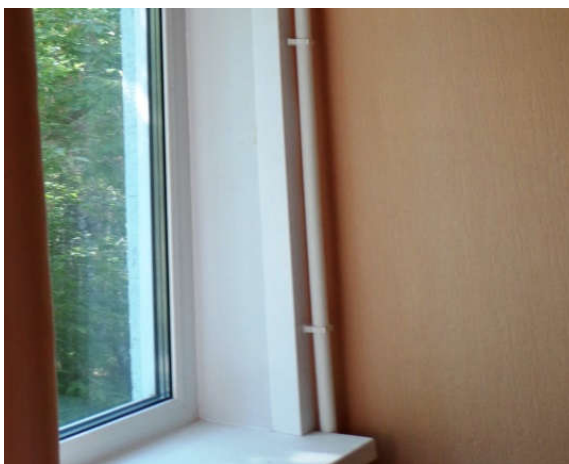
№311 дверные петли не врезаны в коробку



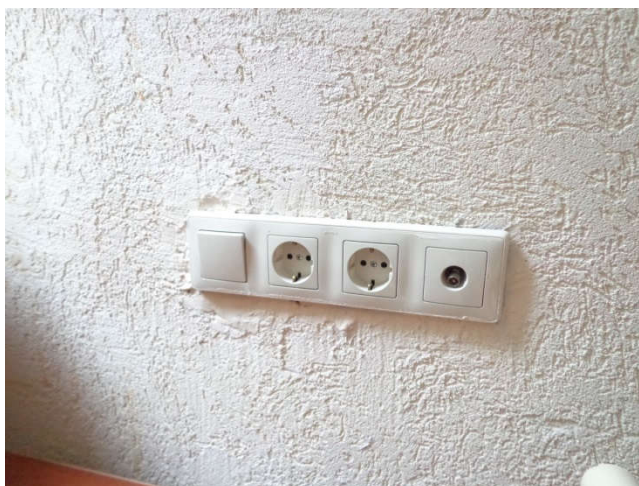
№226 отклонения стояка отопления



№322 некачественная установка радиатора



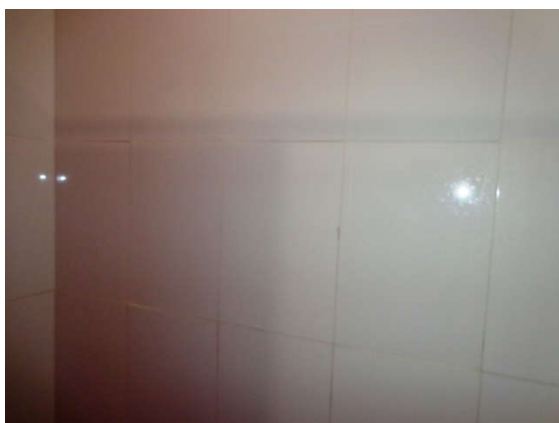
№318 стояк отопления прикреплен к пластиковому уголку оформления окна



№ 222-224

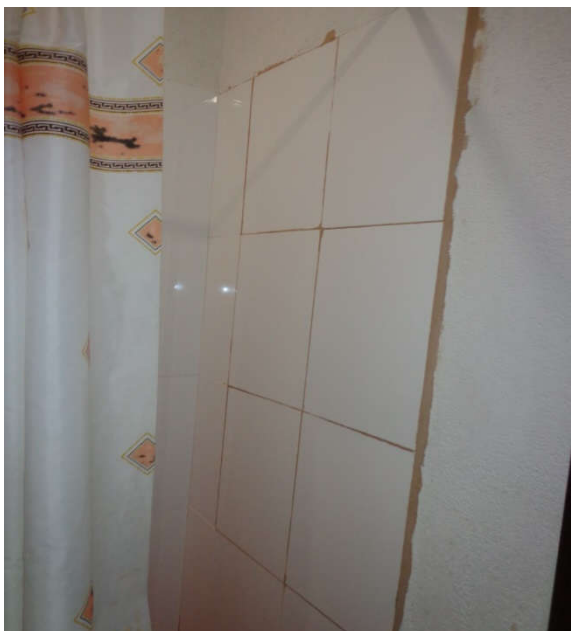


№ 218





№218



№218

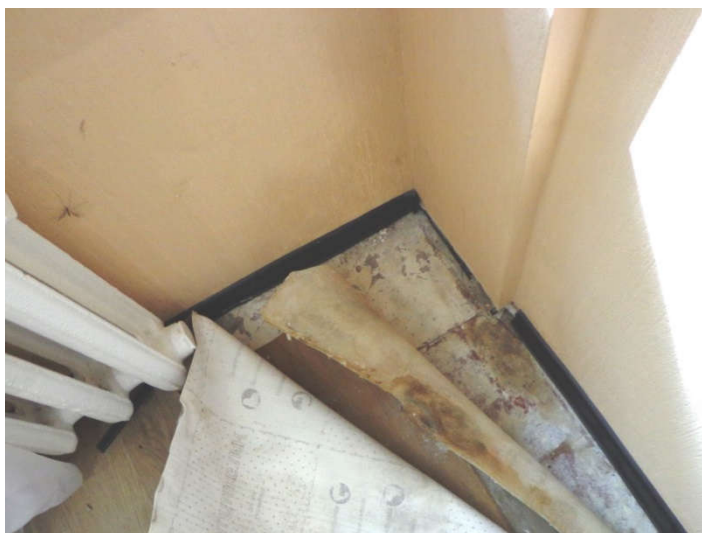




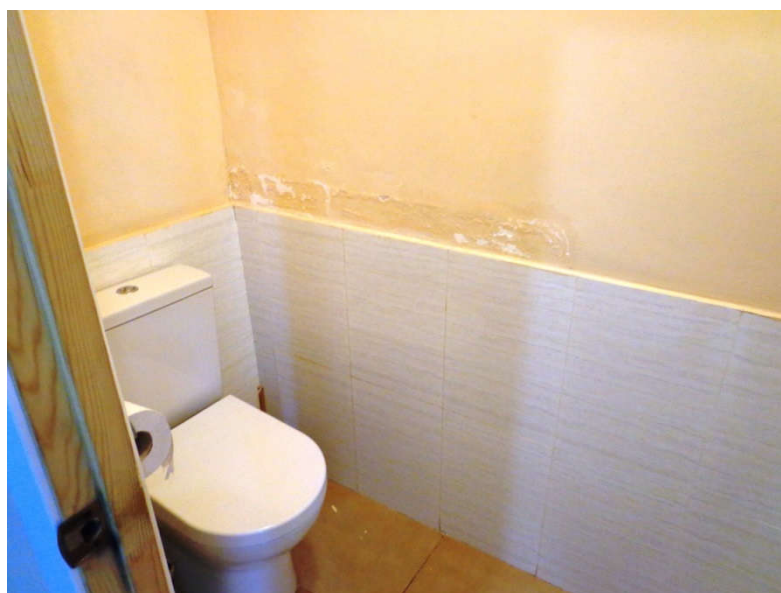
№218



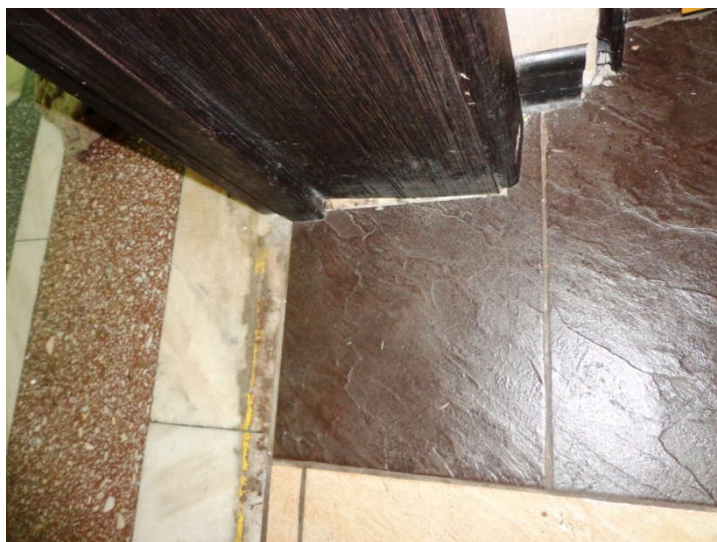
№218-220



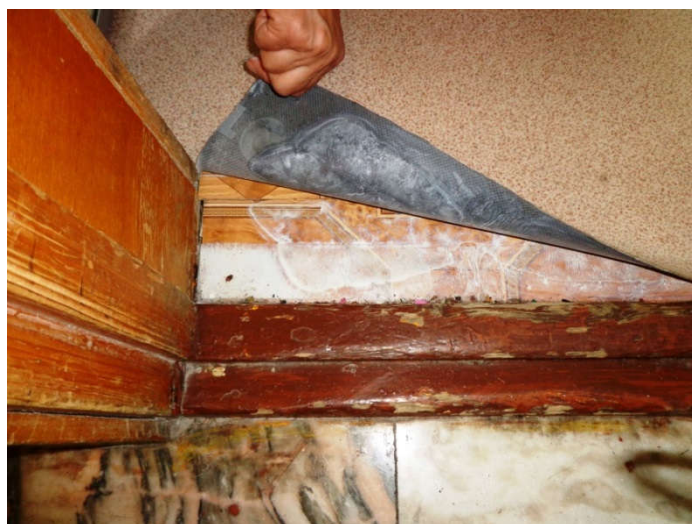
№230-232 не убран старый линолеум



С/у 2 этаж намокание стены

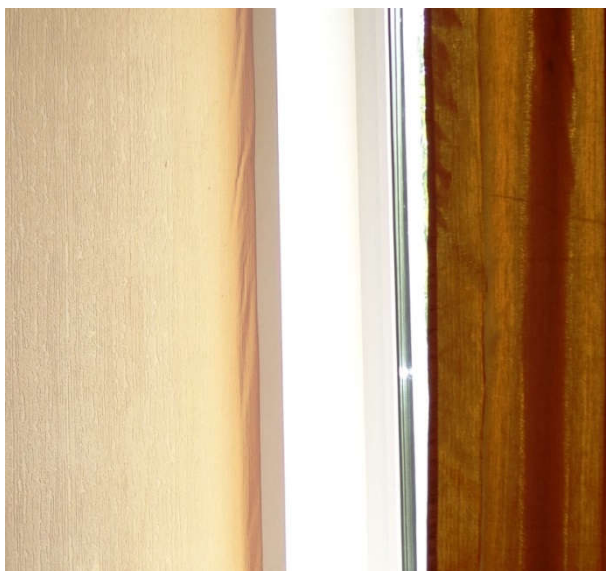


№134-136

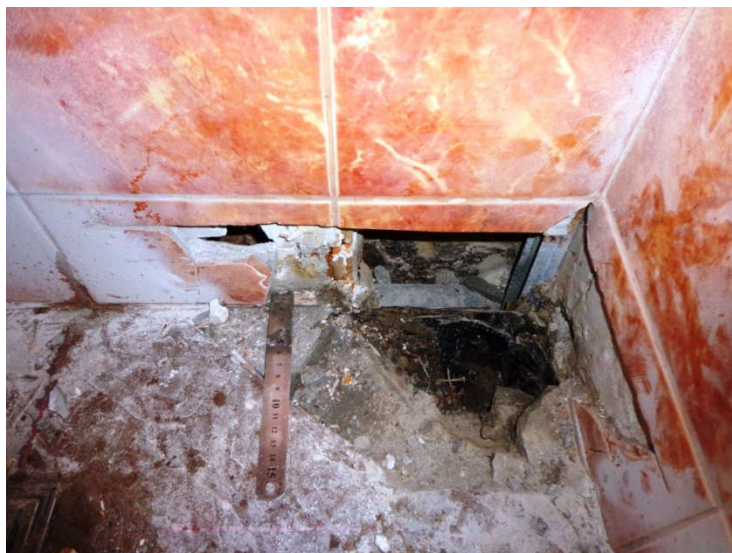


№101 не убран старый линолеум





Некачественная наклейка обоев (морщины)



№230-232, душ, отсутствие гидроизоляции, замачивание и разрушение стен



№230-232 коридор/комната толщина стяжки с керамогранитом 90 мм



№138-140 отсутствие гидроизоляции, замачивание и разрушение стен



№ 328 отсутствие гидроизоляции, замачивание и разрушение стен



№212 отсутствие гидроизоляции, замачивание и разрушение стен





№314-316 отсутствие гидроизоляции, замачивание и разрушение стен







№330

